



- Universelle Steuergehäuse für die Automatisierungstechnik
- Größenvariabel in Höhe, Breite, Tiefe
- Schwenkbare Türprofile vorn und hinten
- Einbau von Steuerungen direkt oder über Frontplatte

### Lieferumfang

Gehäusekörper mit Rückwand, Befestigungselementen, Abdeckprofil mit Ecken

### Technische Daten

#### Material:

Profil: DIN EN 573 EN AW-AMgSi

Gussecken: DIN EN 1706 EN AC-AISI 12 Cu 1 (Fe)

#### Dichtung:

CR- bzw. PU-Schaum

#### Lackierung:

Pulverbeschichtung

#### Farbton:

wahlweise RAL 7035, lichtgrau, oder

natur eloxiert

Sonderfarbe auf Anfrage

#### Schutzart:

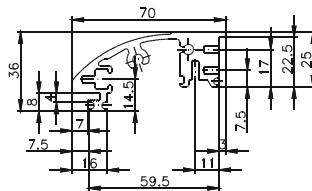
IP 65 nach EN 60529

#### Temperaturbeständigkeit:

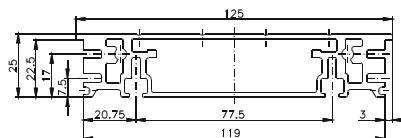
-30°C bis +80°C

## I. Profile für Steuerungseinbau über Frontplatte

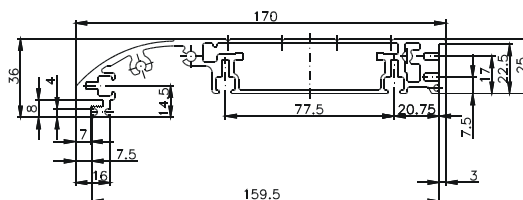
Profil 1 Schwenkrahmenprofil



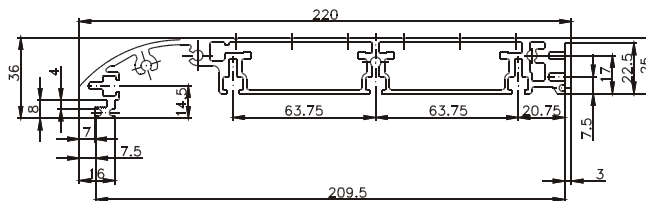
Profil 2 Zwischenrahmen



Profil 3 Korpusprofil 170

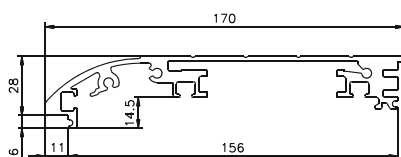


Profil 4 Korpusprofil 220

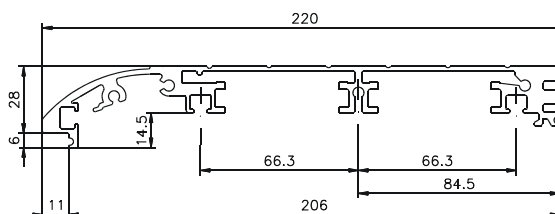


## II. Profile für Direkteinbau von Steuerungen

Profil 3 Direkteinbau



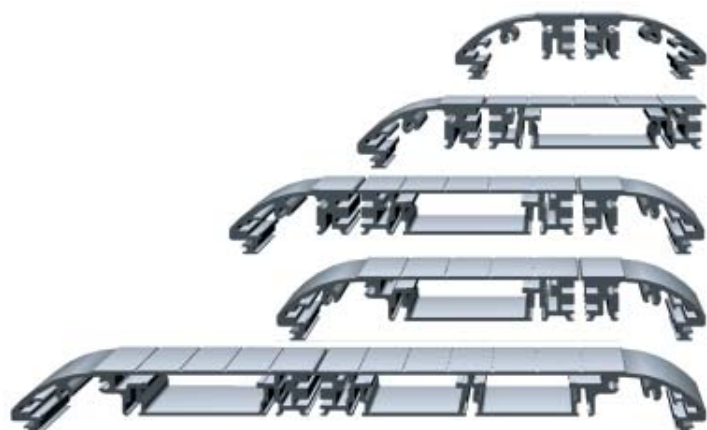
Profil 4 Direkteinbau



### Profilinfo:

- Alle Profile miteinander kombinierbar
- Verbindung der Profile wahlweise fest oder scharniert
- Bei Abschluss mit gerader Profelseite (siehe Beispiel 2) ist die Rückwand auch als Tür ausführbar
- Die max. Einbautiefe beim Bediengehäuse beträgt 675 mm (Profil 4 + 2 + 2 + 4)
- Die max. Einbautiefe beim Pultanbau beträgt 425 mm (Profil 4 + 4)
- Die max. Gehäusegröße wird durch die Frontplatte auf 1000 x 1000 mm begrenzt

**Beispiel Profilkombinationsmöglichkeiten**



Einbautiefe 125 mm

Einbautiefe 184 mm

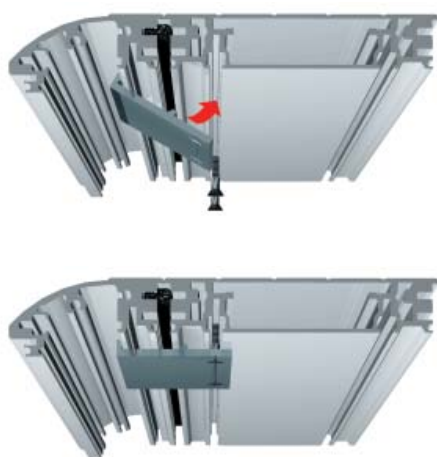
Einbautiefe 250 mm

Einbautiefe 225 mm

Einbautiefe 375 mm

**Profilverbindungsarten**

*fest*

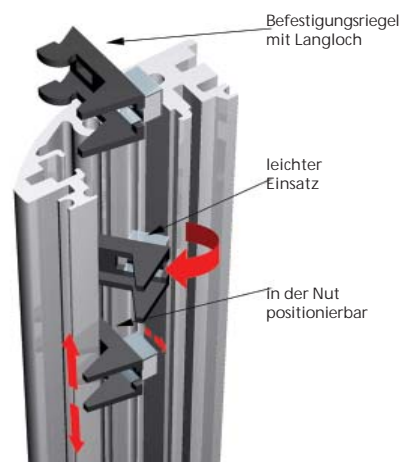


*scharniert*



**Frontplattenbefestigung**

- Zink-Druckguss-Riegel mit Langloch zum Einsatz von Käfigmuttern M4 oder M5 bei geschraubter Version
- Durch Umdrehen des Riegels ist die Frontplatte direkt von hinten einschraubbar



- Bündiger Abschluss zum Profil
- Mit Käfigmutter M4 oder M5
- Abdeckleiste verdeckt Schraubenköpfe
- Riegel umgedreht ins Profil verschraubt

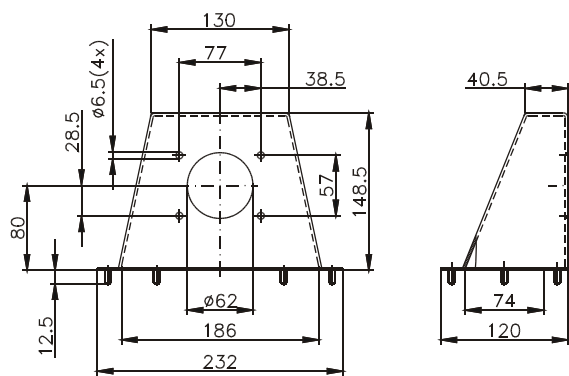
## Geräteträgeranbindung

Profile	GTK electronic	GT 48/2	GTN II	GT 50/2	GT 60/2	GT 80/2	GTK 80
1	Kupplungsflansch	Kupplungsflansch	Adaptertopf	Adaptertopf	Adaptertopf	-	-
1 + 1 (fest oder scharniert)	Kupplungsflansch	Kupplungsflansch	Adaptertopf	Adaptertopf	Adaptertopf	-	-
1 + 2 (scharniert)	•	•	•	•	•	•	-
1 + 2 (fest)	•	•	•	•	•	•	•*
1 + 2 (scharniert) + 1 (scharniert)	•	•	•	•	•	•	-
1 + 2 (scharniert + 1 (fest)	•	•	•	•	•	•	•*
1 + 2 (fest) + 1 (fest)	•	•	•	•	•	•	•
2	•	•	•	•	•	•	-
3	•	•	•	•	•	•	-
3 + 1 (scharniert)	•	•	•	•	•	•	-
3 + 1 (fest)	•	•	•	•	•	•	•**
3 + 2 (scharniert) + 1 (scharniert)	•	•	•	•	•	•	-
3 + 2 (fest) + 1 (scharniert)	•	•	•	•	•	•	•
4	•	•	•	•	•	•	•

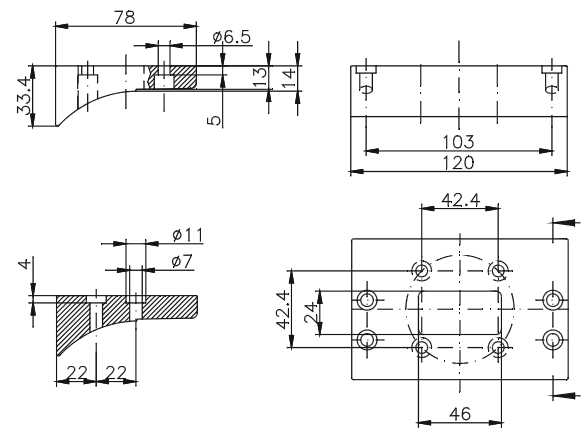
\* 10 mm Überstand nach hinten

\*\* je 5 mm Überstand nach vorn und hinten

### Adaptertopf für GT 50/2 und GT 60/2



### Kupplungsflansch für GTK electronic

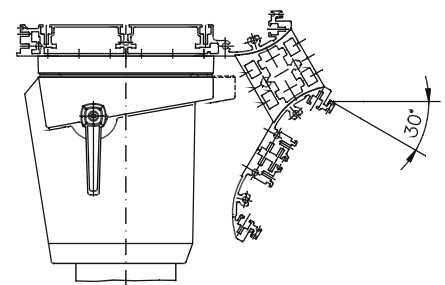


### SL 3000 Pultgehäuse (Pultanbauset 30°) mit Geräteträgeranbindung von unten

Geräteträger-system	max. Profilaufbau Bediengehäuse	Pultanbau
GT 50/2	Profil 3	Profil 1 + 1
GT 50/2	Profil 1 + 2	Profil 1 + 2
GT 50/2	Profil 4	Profil 3
GT 60/2	Profil 1 + 2	Profil 1 + 1
GT 60/2	Profil 1 + 2	Profil 1 + 2
GT 60/2	Profil 4	Profil 3
GT 80/2	Profil 1 + 2	Profil 1 + 1
GT 80/2	Profil 4	Profil 1 + 1

Beispiel:

Bediengehäuse Profil 4, Pult Profil 1 + 1



### Kombinationsinfo:

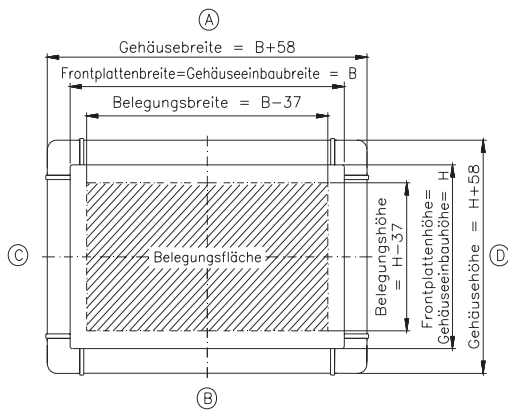
Durch die Profiltiefe des Bediengehäuses sowie die Einbautiefe des Pultes muss ausreichend Platz für das Geräteträgersystem berücksichtigt werden (s. Beispiel).

Abmessungen

Frontplatte

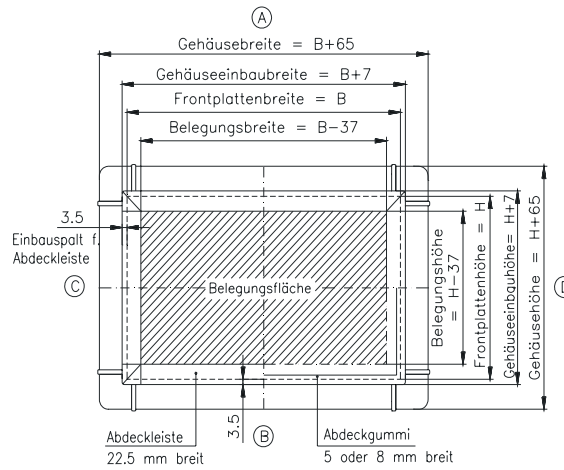
Version I

Frontplatte ohne Abdeckleiste oder Abdeckgummi



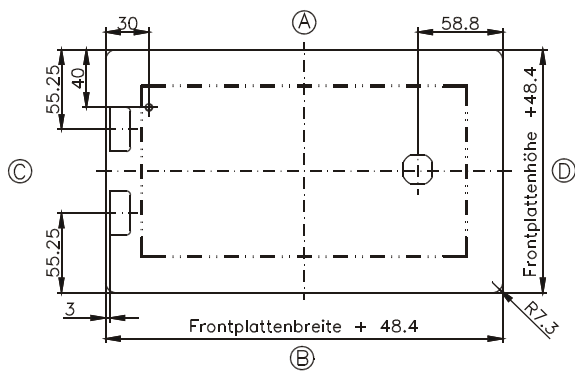
Version II

Frontplatte umlaufend mit Abdeckleiste oder Abdeckgummi

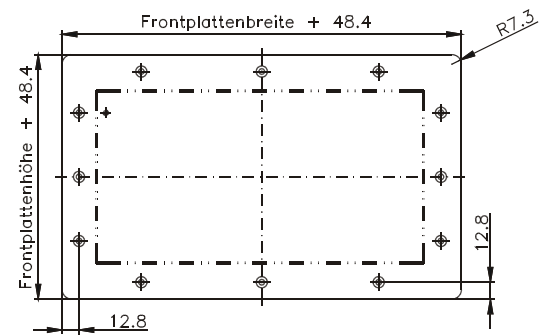


Rückwand

als Tür



geschraubt



Gehäusehöhe (mm)	Scharnier	Vorreiber
≥ 402 bis ≤ 600	3	2
> 600 bis ≤ 800	4	3
> 800 bis 1000	5	4

Bei einer Breite > 700 mm wird die Tür zum Schutzartherhalt versteift.

Info:

Die Befestigungsbohrungen bei der geschraubten Rückwand richten sich nach der Frontplattengröße und werden werksseitig festgelegt (Abstand von 100 bis 150 mm).

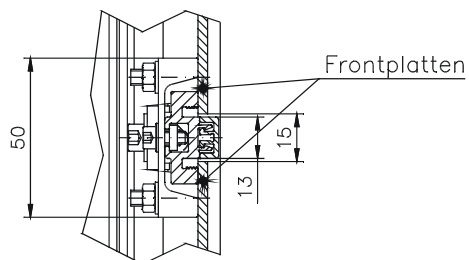


Zubehör



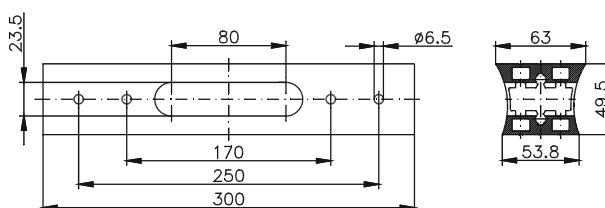
**Trennsteg**

zum Einbau von zwei oder mehreren Frontplatten in einem Gehäuse.



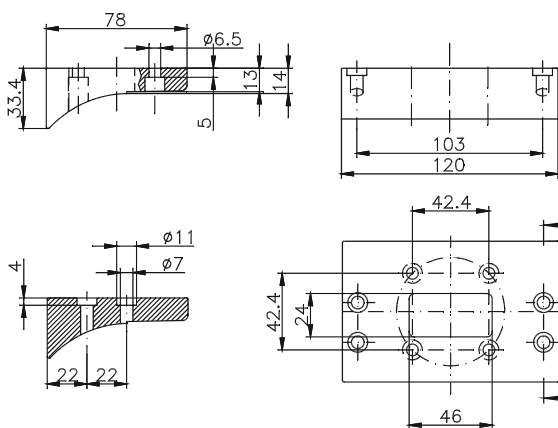
**Pultanbauset**

je nach Montage 30° oder 50° Neigung möglich. Standardlänge 300 mm, größere und kleinere Längen auf Wunsch.



**Kupplungsflansch**

20.60 10 07 Kupplungsflansch GTK electronic / GT 48/2 / SL 3000 P1



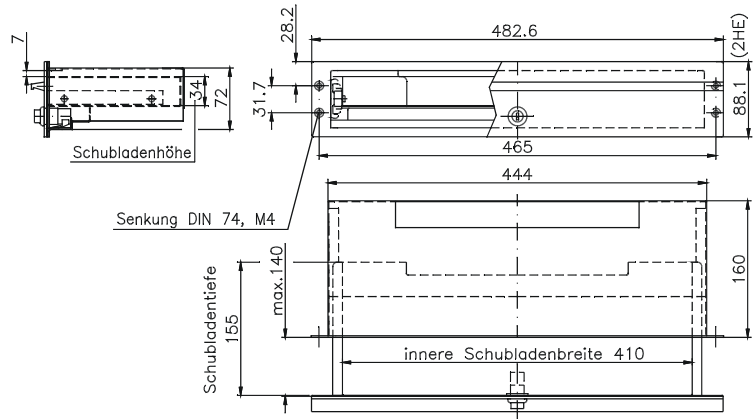
## Zubehör



### Tastaturschublade

Einbauschublade für Tastaturen, IP 40 zur Frontseite  
Einbau in Commadersystem; optional mit Tastatur

Bestell-Nr. **10.99 20 01**



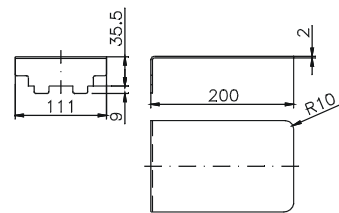
### FCP - Foil Control Panel

Bestell-Nr.

<b>20.60 10 50</b>	Foil Control Panel 240/3
<b>20.60 10 51</b>	Foil Control Panel 335/5
<b>20.60 10 52</b>	Foil Control Panel 483/8

### Mousepad-Auflage für Tastaturschublade

Bestell-Nr. **10.99 20 02**



### Weiteres Zubehör

Verschlussplatte gepulvert GT 48/2 und GTK electronic	<b>20.60 30 01</b>	Konzepthalter zur Griffmontage	<b>20.60 10 04</b>
Verschlussplatte gepulvert GT 50/2 und GT 60/2	<b>20.60 30 02</b>	Konzepthalter zur Direktmontage	<b>20.60 10 05</b>
Verschlussplatte gepulvert GT 80/2	<b>20.60 30 03</b>	Mousepad-Auflage	<b>20.60 10 06</b>
Verschlussplatte gepulvert GTK 80	<b>20.60 30 04</b>	Kupplungsflansch GTK electronic / GT 48/2	<b>20.60 10 07</b>
Verschlussplatte gepulvert GTN II	<b>20.60 30 05</b>	Adapterplatte P1/P2 auf GT 80/2	<b>20.60 10 08</b>
Verschlussplatte eloxiert GT 48/2 und GTK electronic	<b>20.60 30 11</b>	Foil control panel 240/3	<b>20.60 10 50</b>
Verschlussplatte eloxiert GT 50/2 und GT 60/2	<b>20.60 30 12</b>	Foil control panel 335/5	<b>20.60 10 51</b>
Verschlussplatte eloxiert GT 80/2	<b>20.60 30 13</b>	Foil control panel 483/8	<b>20.60 10 52</b>
Verschlussplatte eloxiert GTK 80	<b>20.60 30 14</b>	Montagewinkelset	<b>10.03 31 01</b>
Verschlussplatte eloxiert für GTN II	<b>20.60 30 15</b>	Einbauschienenset, Schienenlänge 80 mm	<b>54.00 00 16</b>
Befestigungsset M4 (Set = 12 Stck.)	<b>20.60 10 01</b>	Einbauschienenset, Schienenlänge 160 mm	<b>54.00 00 24</b>
Befestigungsset M5 (Set = 12 Stck.)	<b>20.60 10 02</b>	Einbauschienenset, Schienenlänge 240 mm	<b>54.00 00 32</b>
Befestigungsset Frontplatte (Set = 12 Stck.)	<b>20.60 10 03</b>	Tastaturschublade	<b>10.99 20 01</b>
		Mousepad-Auflage	<b>10.99 20 02</b>

Firma \_\_\_\_\_ Telefon \_\_\_\_\_

Ansprechpartner \_\_\_\_\_ Telefax \_\_\_\_\_

Anschrift \_\_\_\_\_ E-Mail \_\_\_\_\_

### Abmessungen Bedingehäuse

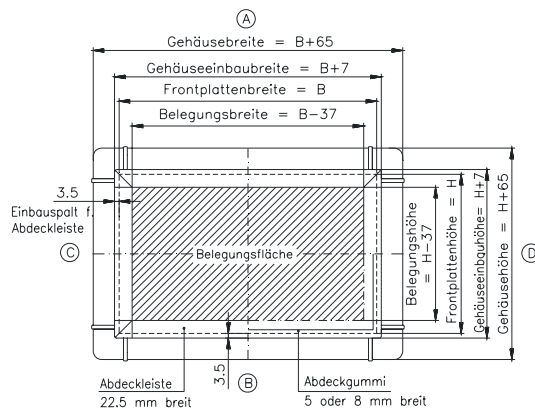
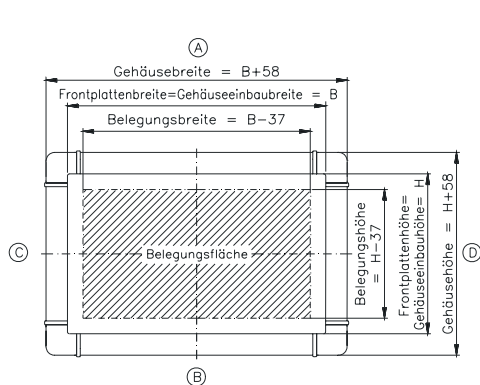
Bei Pultversion bitte zusätzlich die folgende Seite "Pultanbauegehäuse" ausfüllen.

**Einbautiefe** T (mm) \_\_\_\_\_ aus der Kombination der Profile (bitte immer von vorn nach hinten angeben):  
 Profil Nr. \_\_\_\_\_ + Profil Nr. \_\_\_\_\_ + Profil Nr. \_\_\_\_\_ + Profil Nr. \_\_\_\_\_  
 Verbindung:  fest  fest  fest  
 scharniert  scharniert  scharniert  
 Seite \_\_\_\_\_ Seite \_\_\_\_\_ Seite \_\_\_\_\_

**Abmessungen** Bitte Frontplattenmaß B x H (mm) \_\_\_\_\_ x \_\_\_\_\_  
 bzw. Hersteller/Typ \_\_\_\_\_

Version I  
 Frontplatte ohne Abdeckleiste oder Abdeckgummi

Version II  
 Frontplatte umlaufend mit Abdeckleiste oder Abdeckgummi



- Frontplatte**
- ohne Frontplatte (Direkteinbau)  mit Befestigungssatz M4 oder  mit Befestigungssatz M5
  - Frontplatte mit Stehbolzen (bündig ohne Abdeckleiste, Maße s. Version I)
  - Frontplatte mit Stehbolzen (mit Abdeckleiste, Maße s. Version II)
  - Frontplatte mit Bohrungen
  - Abdeckleiste 22,5 mm (Kunststoff schwarz, Maße s. Version II)
  - Abdeckleiste für Frontplatte 5 mm Gummi (Version II)
  - Abdeckleiste für Frontplatte 8 mm Gummi (Version II)
  - andere Frontplatte \_\_\_\_\_
  - Bearbeitung gemäß Zeichnungs-Nr.: \_\_\_\_\_ (bitte beifügen)  
 bzw. Hersteller/Steuerungstyp angeben \_\_\_\_\_
  - Trennsteg Anzahl Lage gemäß Zeichnungs-Nr.: \_\_\_\_\_

Zubehör SL 3000 zur Anfrage / Bestellung

Firma \_\_\_\_\_

Rückwand

- bei geradem Abschluss  geschraubt  schwenkbar, Scharniere Seite \_\_\_\_\_
- bei rundem Abschluss  geschraubt, bündig  mit Stehbolzen, bündig
- Bearbeitung gemäß Zeichnungs-Nr. \_\_\_\_\_ (falls vorhanden bitte beifügen)

Verschlussarten

- Vierkant 8 mm (Standard)
- Vierkant 7 mm  Dreikant 7 mm  Dreikant 8 mm
- Doppelbart 3 mm  andere \_\_\_\_\_

Farbton

- Standard:  Profil RAL 7035, Eckstücke RAL 9006, Eckkappen RAL 7035 gepulvert oder
- Profil natur eloxiert, Eckstücke RAL 9006, Eckkappen RAL 9007 gepulvert
- Sonderfarben (bitte einzeln als RAL-Töne angeben):
- Profil RAL \_\_\_\_\_ Eckstücke RAL \_\_\_\_\_ Eckkappen RAL \_\_\_\_\_

Geräteträger

- GTK electronic, Seite \_\_\_\_\_  GT 48/2, Seite \_\_\_\_\_
- GT 50/2, Seite \_\_\_\_\_  GT 60/2, Seite \_\_\_\_\_  GT 80/2, Seite \_\_\_\_\_
- GTN II, Seite \_\_\_\_\_  GTK 80, Seite \_\_\_\_\_ (nur bei Profilkombinationen)
- Moterm  Moterm mit Pult
- Anschluss an Pultverbinder
- Anschluss an Profil
- andere \_\_\_\_\_ Zeichnungs-Nr.: \_\_\_\_\_ Seite \_\_\_\_\_

Gesamtgewicht der Einbauten ca. \_\_\_\_\_ kg

bei Profilkombination: Kupplungsbohrung an Profil Nr. \_\_\_\_\_ oder wahlweise Gewichtsverteilung angeben \_\_\_\_\_

Griffset

- Anzahl \_\_\_\_\_ Seite \_\_\_\_\_  Sonderfarbe RAL \_\_\_\_\_

Weiteres Zubehör

- Laufwerk-/Schnittstellenschacht mit Klappe (wie bei SL 2000), Seite \_\_\_\_\_
- Schiebeschacht bearbeitet für Diskettenlaufwerk (ab 415 mm Frontplattenhöhe), Seite \_\_\_\_\_
- Schiebeschacht für: \_\_\_\_\_ Seite \_\_\_\_\_
- Bearbeitung gemäß Zeichnungs-Nr.: \_\_\_\_\_
- Bearbeitung für Siemens Diskettenlaufwerk

Sonstige Bearbeitung/ Sonderausführungen

weitere Modifikationen \_\_\_\_\_  
 \_\_\_\_\_  
 \_\_\_\_\_  
 gemäß Zeichnungs-Nr.: \_\_\_\_\_

Zeichnungs-Nr.: D-SL 3000 - \_\_\_\_\_ Bl. 2

von Fa. ROSE anzugeben Profilzuschnitt: Breite \_\_\_\_\_ mm Höhe \_\_\_\_\_ mm

**Abmessungen Pultanbaugehäuse**

Firma \_\_\_\_\_

**Einbautiefe**

T (mm) \_\_\_\_\_ aus der Kombination der Profile (bitte immer von vorn nach hinten angeben):

Profil Nr. \_\_\_\_\_ + Profil Nr. \_\_\_\_\_

Verbindung:  fest  scharniert, Seite \_\_\_\_\_**Abmessungen**Frontplattengesamtmaß (Maßbild siehe Bediengehäuse) B x H (mm) \_\_\_\_\_ x \_\_\_\_\_  Version Ibzw. Hersteller/Typ der Steuerung \_\_\_\_\_  Version II**Frontplatte** ohne Frontplatte (Direkteinbau)  mit Befestigungssatz M4 oder  mit Befestigungssatz M5 Frontplatte mit Stehbolzen (bündig ohne Abdeckleiste, Maße s. Version I) Frontplatte mit Stehbolzen (mit Abdeckleiste, Maße s. Version II) Frontplatte mit Bohrungen Abdeckleiste 22,5 mm (Kunststoff schwarz, Maße s. Version II) Abdeckleiste für Frontplatte 5 mm Gummi (Version II) Abdeckleiste für Frontplatte 8 mm Gummi (Version II) andere Frontplatte \_\_\_\_\_ Bearbeitung gemäß Zeichnungs-Nr.: \_\_\_\_\_ (bitte beifügen)

bzw. Hersteller/Steuerungstyp angeben \_\_\_\_\_

 Trennsteg Anzahl Lage gemäß Zeichnungs-Nr.: \_\_\_\_\_**Rückwand**bei geradem Abschluss  geschraubt  schwenkbar, Scharniere Seite \_\_\_\_\_bei rundem Abschluss  geschraubt, bündig  mit Stehbolzen, bündig Bearbeitung gemäß Zeichnungs-Nr. \_\_\_\_\_ (falls vorhanden bitte beifügen)**Verschlussarten** Vierkant 8 mm (Standard)  Vierkant 7 mm  Doppelbart 3 mm Dreikant 7 mm  Dreikant 8 mm  andere \_\_\_\_\_**Farbton**Standard:  Profil RAL 7035, Eckstücke RAL 9006, Eckkappen RAL 7035 gepulvert oder Profil natur eloxiert, Eckstücke RAL 9006, Eckkappen RAL 9007 gepulvert Sonderfarben (bitte einzeln als RAL-Töne angeben):

Profil RAL \_\_\_\_\_ Eckstücke RAL \_\_\_\_\_ Eckkappen RAL \_\_\_\_\_

**Pultanbauset** Standard 30°  Standard 50°**Griffset** Anzahl \_\_\_\_\_ Seite \_\_\_\_\_  Sonderfarbe RAL \_\_\_\_\_**Weiteres Zubehör** Laufwerk-/Schnittstellenschacht mit Klappe (wie bei SL 2000), Seite \_\_\_\_\_ Schiebeschacht bearbeitet für Diskettenlaufwerk (ab 415 mm Frontplattenhöhe), Seite \_\_\_\_\_ Schiebeschacht für: \_\_\_\_\_ Seite \_\_\_\_\_ Bearbeitung gemäß Zeichnungs-Nr.: \_\_\_\_\_ Bearbeitung für Siemens Diskettenlaufwerk**Sonstige Bearbeitung/Sonderausführungen**

weitere Modifikationen \_\_\_\_\_

gemäß Zeichnungs-Nr.: \_\_\_\_\_

Zeichnungs-Nr.: D-SL 3000 - \_\_\_\_\_ Bl. 3

von Fa. ROSE anzugeben Profilzuschnitt: Breite \_\_\_\_\_ mm Höhe \_\_\_\_\_ mm

Applikationen

