



- Robustes Industrie-Vierkant-Tragarmsystem für Steuerungskomponenten
- Modularer Aufbau der einzelnen Komponenten
- Hohe Tragkraft, große Ausladung

Technische Daten

Material:

Verbindungsrohr: Stahl-Vierkantrohr
 ähnlich DIN EN 10305-5, Wandstärke 5 mm
 Komponenten: DIN EN 1706 EN AC-AISI 12 (Fe)

Dichtung:

CR- bzw. NBR

Lackierung:

Pulverbeschichtung

Farbton:

Rohr: galvanisch verzinkt
 Komponenten: RAL 7043, verkehrsgrau B
 Sonderfarbe auf Wunsch

Schutzart:

IP 65 nach EN 60529

Freier Kabeldurchgang:

GT 50/2 16 cm² (40 x 40 mm)
 GT 60/2 25 cm² (50 x 50 mm)
 GT 80/2 49 cm² (70 x 70 mm)

Lieferumfang

System-Einzelkomponenten inkl. Montage-
 material

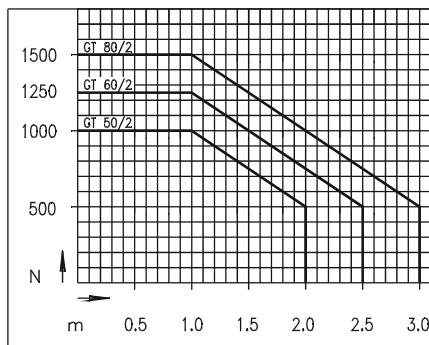
GT50/2; GT 60/2; GT 80/2

Programmübersicht

		GT 50/2		GT 60/2		GT 80/2	
		Bestell-Nr.	Gewicht (kg)	Bestell-Nr.	Gewicht (kg)	Bestell-Nr.	Gewicht (kg)
Aufsatzgelenk		49.51 66 00	14,0	49.61 66 00	18,2	49.81 66 00	23,3
Standfuß, Stahlguss		49.51 74 00	3,0	49.61 74 00	3,9	49.81 74 00	6,0
Wandgelenk		49.51 70 00	6,3	49.61 70 00	9,1	49.81 70 00	13,0
Adapterflansch		49.51 79 00	5,0	49.61 79 00	6,0	49.81 79 00	6,5
Zwischengelenk		49.51 67 00	6,2	49.61 67 00	8,9	49.81 67 00	12,7
Winkel, Stahlguss		49.51 80 00	4,5	49.61 80 00	5,8	49.81 80 00	8,0
Winkelkupplung		49.51 75 00	2,2	49.61 75 00	3,2	49.81 75 00	5,7
Flanschwinkelkupplung		49.51 78 00	2,6	49.61 78 00	3,6	49.81 78 00	5,6
Kupplung		49.51 73 00	1,8	49.61 73 00	2,4	49.81 73 00	3,4
Flanschkupplung		49.51 77 00	2,1	49.61 77 00	2,8	49.81 77 00	4,9
Pultkupplung DN		49.51 62 00	1,8	49.61 62 00	2,2	49.81 62 00	2,8
Pultadapter 30°		49.51 76 00	0,8	49.61 76 00	1,0	49.81 76 00	1,7
Signalaufsatz		49.51 80 10	0,3	49.61 80 10	0,4	49.81 80 10	0,6
Adapterplatte GTK auf GT 80/2: GT 60/2						49.81 10 00	1,1
Standsäule		49.51 00 04		49.61 00 04		auf Anfrage	

Verbindungsrohr	GT 50/2		GT 60/2		GT 80/2	
	Bestell-Nr.	Gewicht (kg)	Bestell-Nr.	Gewicht (kg)	Bestell-Nr.	Gewicht (kg)
Standardlänge: 0,5 m	10.09 42 20	3,45	10.09 42 23	4,25	10.09 42 27	5,80
Standardlänge: 1 m	10.09 42 21	6,90	10.09 42 24	8,50	10.09 42 28	11,60
Standardlänge: 2 m	10.09 42 22	13,80	10.09 42 25	17,00	10.09 42 29	23,20
Standardlänge: 3 m	10.09 42 42	20,70	10.09 42 26	25,50	10.09 42 30	34,80
Variable Länge (bitte angeben)	10.09 41 56		10.09 41 57		10.09 41 59	

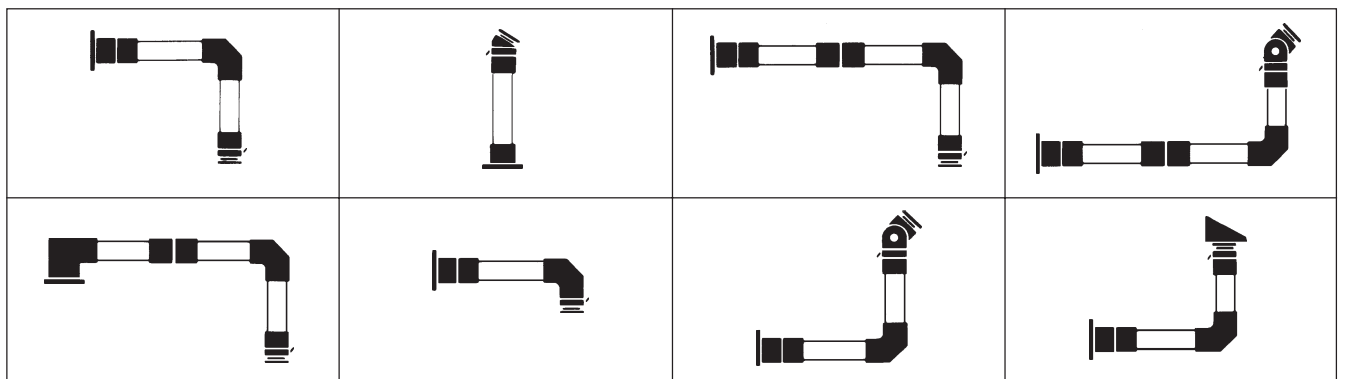
Belastungsdiagramm



Achtung: Die vertikale Länge des Profils ist für die Belastung des gesamten Geräteträger-Systems mit verantwortlich (Hebelarm!). Weitere Informationen hierzu auf Anfrage. Die Werte in dem o.a. Belastungsdiagramm gelten für eine Ausführung hängend oder stehend. Die Gewichtsangaben setzen sich zusammen aus dem

- Einbaugewicht,
- Gewicht des Commanders,
- sowie allen Komponenten und Rohren zwischen Commander und Winkel.

Systemaufbauten

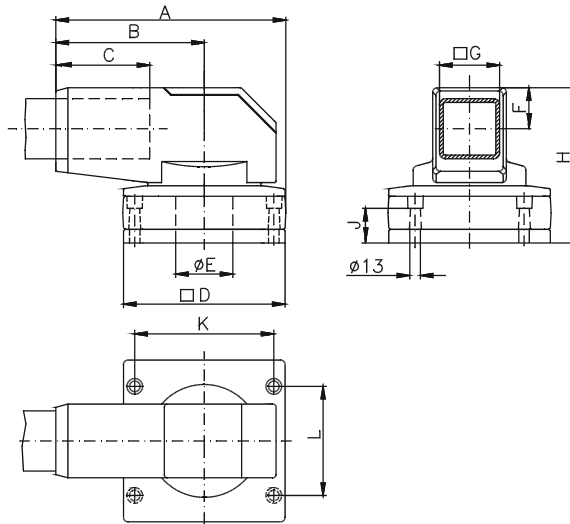


Systemkomponenten



Aufsatzgelenk

Drehgelenk aus Stahlguss für den Einsatz auf Montageflächen oder für hängende Befestigung (Deckenmontage). Montagedeckel zur leichteren Kabelinstallation. Rohrklammer und Ausrichtung über Schneidringschrauben.
Schwenkbereich 310°, von 0° bis 270° begrenzt (Gleitlagerung), Schwenkkraft über Lagerschraube einstellbar.

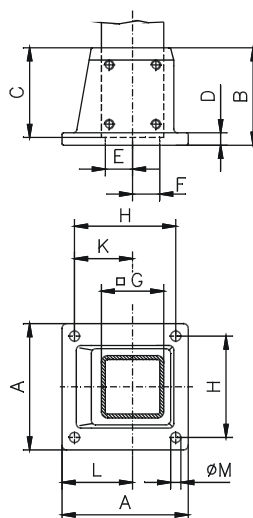


Typ	Bestell-Nr.	Gewicht	A	B	C	D	E	F	G	H	J	K	L
50/2	49.51 66 00	14,0	251	160	95	180	50	39,5	50	151	35	150	116
60/2	49.61 66 00	18,2	278	179,5	110	195	58	44,5	60	171	38	165	125
80/2	49.81 66 00	23,3	306	197,5	125	215	76	54,5	80	206	46	185	145



Standfuß

Stahlgusselement für Bodenmontage. Rohrklammer und Ausrichtung über Schneidringschrauben.



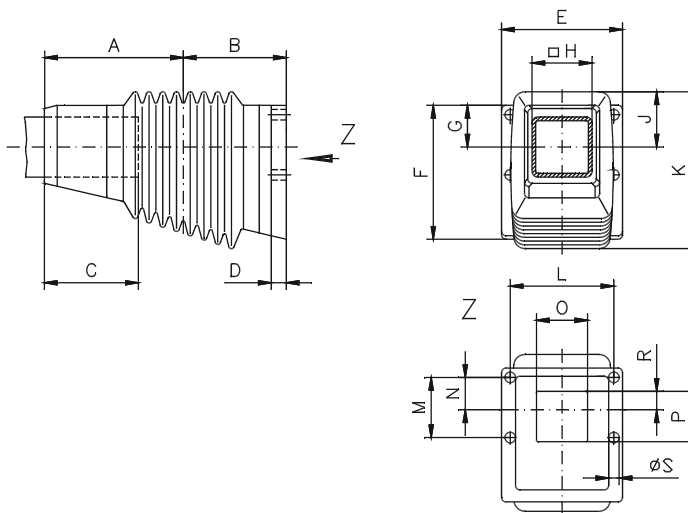
Typ	Bestell-Nr.	Gewicht	A	B	C	D	E	F	G	H	K	L	M
50/2	49.51 74 00	3,0	128	90	80	12	20,5	19,5	40	50	57	71	12
60/2	49.61 74 00	3,9	138	100	90	14	25,5	24,5	50	60	63	77	12
80/2	49.81 74 00	6,0	162	115	105	16	35,5	34,5	70	80	74,5	90,5	14

Systemkomponenten



Wandgelenk

Stahlelemente mit Gleitlagerung. Rohrklemmung und Ausrichtung über Schneidringschrauben. Staub- und Wasserschutz durch PVC-Faltenbalg. Schwenkbereich 180° durch Anschläge in Stufen begrenzbar, Schwenkkraft über Lagerschraube einstellbar.

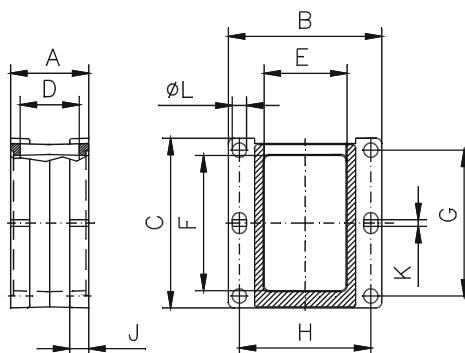


Typ	Bestell-Nr.	Gewicht	A	B	C	D	E	F	G	H	J	K	L	M	N	O	P	R	S
50/2	49.51 70 00	6,3	140	90	95	12	132	125	40	50	58	164	107	50	27,5	48	35	11	12
60/2	49.61 70 00	9,1	162	102	110	15	140	145	45	60	62	176	115	60	32,5	57	44,5	15	12
80/2	49.81 70 00	13,0	185	137	125	20	161	178	56	80	75	210	138	80	43,5	68	67	25	14



Adapterflansch für Wandgelenk

Adapter aus Stahlguss zur Montage zwischen Wandgelenk und Befestigungsfläche. Abnehmbare Einführungsplatte ermöglicht den Kabeleingang von unten.



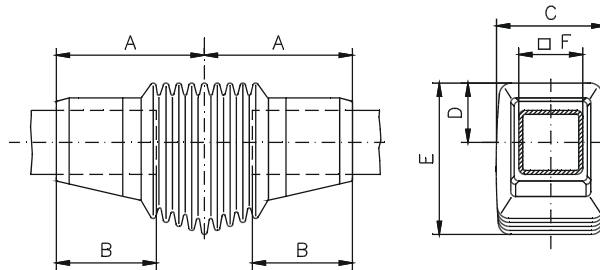
Typ	Bestell-Nr.	Gewicht	A	B	C	D	E	F	G	H	J	K	L
50/2	49.51 79 00	5,0	66	132	125	46	57	89	100	107	12	0	12
60/2	49.61 79 00	6,5	72	140	145	52	65	109	120	115	15	0	12
80/2	49.81 79 00	6,0	82	161	178	62	86	142	153	138	20	7	15

Systemkomponenten



Zwischengelenk

Drehgelenk aus Stahlguss mit Gleitlagerung. Rohrklemmung und Ausrichtung über Schneidring-schrauben. Staub- und Wasserschutz durch PVC-Faltenbalg. Schwenkbereich 180° durch Anschläge in Stufen begrenzt, Schwenkkraft über Lagerschraube einstellbar.



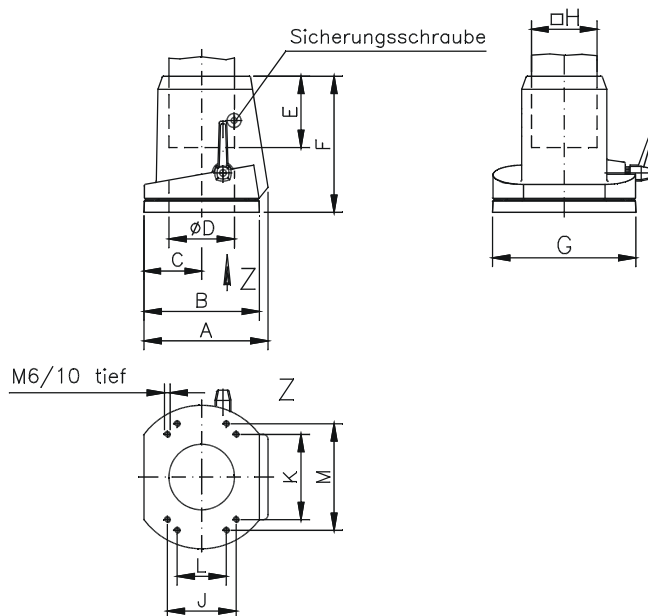
Typ	Bestell-Nr.	Gewicht	A	B	C	D	E	F
50/2	49.51 67 00	6,2	140	95	107	58	152	50
60/2	49.61 67 00	8,9	162	110	114	62	162	60
80/2	49.81 67 00	12,7	185	125	136	75	190	80



Flanschkupplung

Aluminiumguss mit Stahlinnenrohr. Befestigung am Verbindungsrohr mit Schneidringschrauben. Zusätzliche Sicherungsschraube für hohe Belastungen. Dauerhafte Gleitlagerung durch PA-Lager, Reibkraft der Drehbewegung einstellbar.

Schwenkbereich 325° stufenlos über Klemmhebel arretierbar, Anschlag in Stufen von 25° begrenzt.



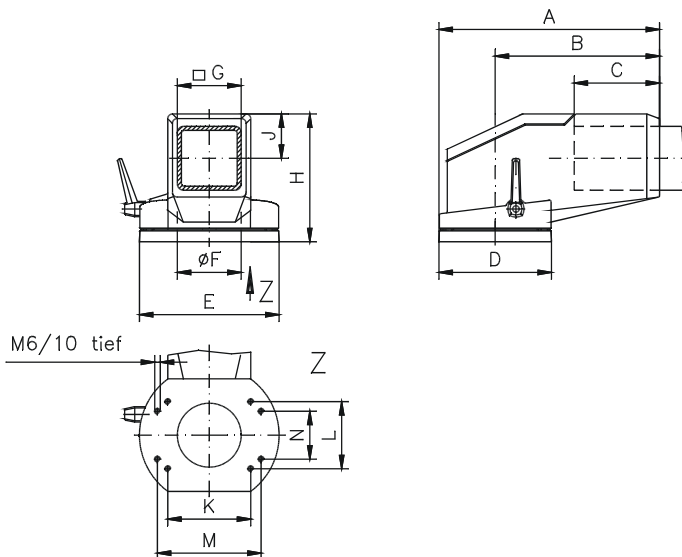
Typ	Bestell-Nr.	Gewicht	A	B	C	D	E	F	G	H	J	K	L	M
50/2	49.51 77 00	2,1	110	107	53,5	48	55	116	131	50	57	77	-	-
60/2	49.61 77 00	2,8	124	117	59,5	58	65	136,5	141	60	57	77	-	-
80/2	49.81 77 00	4,9	151	141	70,5	80	87	166	175	80	84	104	60	130

Systemkomponenten



Flanschwinkelkupplung

Kombination aus Kupplung und Winkel, Drehgelenk aus Aluminiumguss. Befestigung am Verbindungsrohr mit Schneidringschrauben. Dauerhafte Gleitlagerung durch PA-Lager, Reibkraft der Drehbewegung einstellbar. Schwenkbereich 325° stufenlos über Klemmhebel arretierbar, Anschlag in Stufen von 25° begrenzzbar. Flanschwinkelkupplung nicht als Aufsatzgelenk verwendbar!

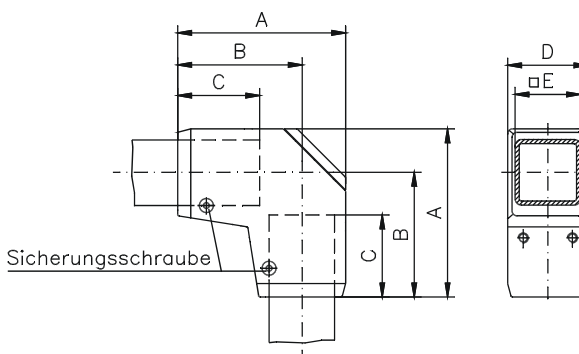


Typ	Bestell-Nr.	Gewicht	A	B	C	D	E	F	G	H	J	K	L	M	N
50/2	49.51 78 00	2,6	187,5	134	80	107	131	48	50	117,5	39,5	77	57	-	-
60/2	49.61 78 00	3,6	216,5	158	90	117	141	58	60	130,5	42,5	77	57	-	-
80/2	49.81 78 00	5,6	276,5	206	107	141	175	80	80	160	55,5	104	84	130	60



Winkel

Winkелеlement 90° aus Stahlguss. Rohrklemmung und Ausrichtung über Schneidringschrauben. Zusätzliche Sicherungsschraube insbesondere für Belastungen durch Vibration. Montagedeckel erleichtert die Kabelinstallation.



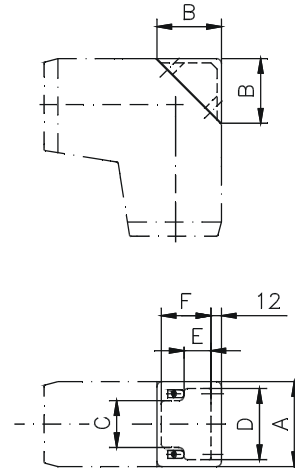
Typ	Bestell-Nr.	Gewicht	A	B	C	D	E
50/2	49.51 80 00	4,5	154	115	80	74	50
60/2	49.61 80 00	5,8	172	128	90	84	60
80/2	49.81 80 00	8,0	210	157	105	98	80

Systemkomponenten



Signalaufsatz

Aluminiumgussteil zur Montage von Signalleuchten auf dem Winkel.

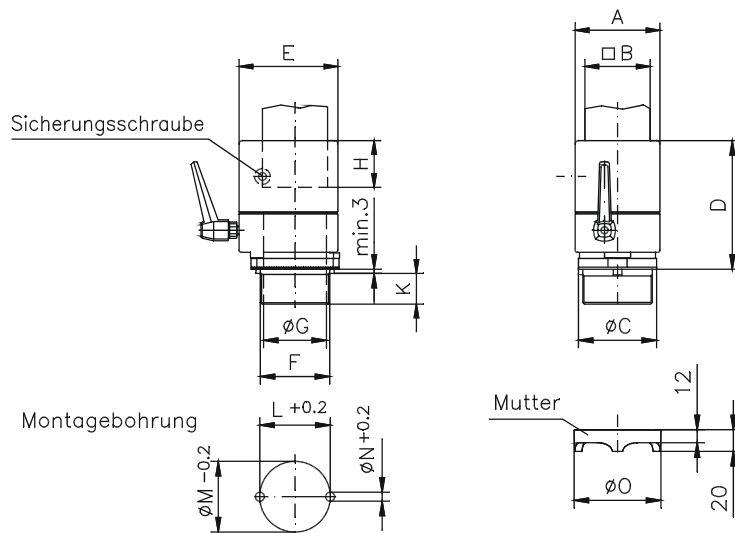


Typ	Bestell-Nr.	Gewicht	A	B	C	D	E	F
50/2	49.51 80 10	0,3	74	60	36	54	29	38
60/2	49.61 80 10	0,4	84	65	40	62	32	43
80/2	49.81 80 10	0,6	98	76	54	82	42	54



Kupplung

Aluminiumguss mit Stahlinnenrohr. Durchsteckmontage in Gehäusebohrung. Befestigung am Verbindungsrohr mit Schneidringschrauben. Zusätzliche Sicherungsschraube für hohe Belastungen. Dauerhafte Gleitlagerung durch PA-Lager. Reibkraft der Drehbewegung einstellbar. Schwenkbereich 300° stufenlos über Klemmhebel arretierbar.



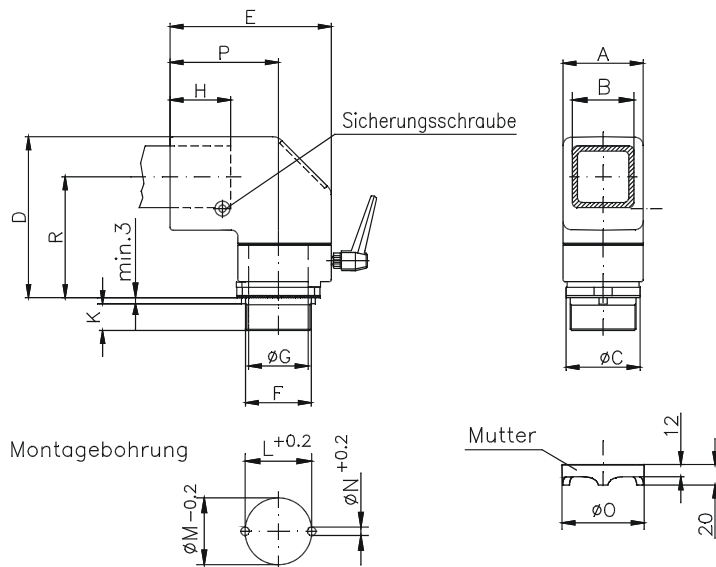
Typ	Bestell-Nr.	Gewicht	A	B	C	D	E	F	G	H	K	L	M	N	O
50/2	49.51 73 00	1,8	66	50	62	99,5	82	M50 x 2	44,5	32	31	50,8	51	8,2	65
60/2	49.61 73 00	2,4	78	60	72	118,5	91	M64 x 2	56	45	31	64,8	65	8,2	80
80/2	49.81 73 00	3,4	104	80	104	145,5	115	M90 x 2	80	49	34	90,8	91	10,2	111

Systemkomponenten



Winkelkupplung

Kombination aus Kupplung und Winkel, Aluminiumguss. Durchsteckmontage in Gehäusebohrung. Befestigung am Verbindungsrohr mit Schneidringschrauben. Zusätzliche Sicherungsschraube für hohe Belastungen. Dauerhafte Gleitlagerung durch PA-Lager. Reibkraft der Drehbewegung einstellbar. Schwenkbereich 300° stufenlos über Klemmhebel arretierbar.

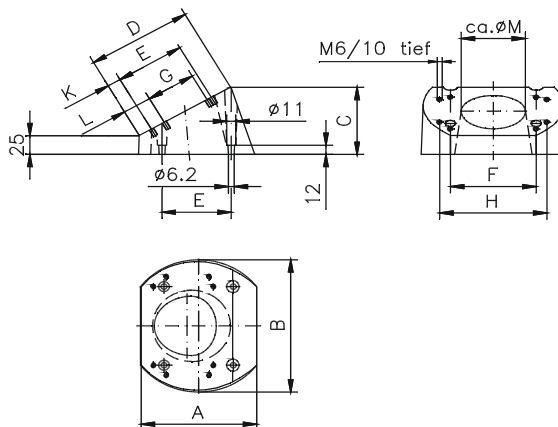


Typ	Bestell-Nr.	Gewicht	A	B	C	D	E	F	G	H	K	L	M	N	O	P	R
50/2	49.51 75 00	2,2	66	50	62	140	140	M50 x 2	44,5	47	31	50,8	51	8,2	65	95	104
60/2	49.61 75 00	3,2	78	60	72	157	157	M64 x 2	56	61	31	64,8	65	8,2	80	105,5	118
80/2	49.81 75 00	5,7	104	80	104	199	200	M90 x 2	80	72	34	90,8	91	10,2	111	137	149



Pultadapter

Aluminiumussteil mit fester Neigung 30° zur Montage zwischen Gehäuse und Flanschkupplung GT 50/2, GT 60/2 und GT 80/2.



Typ	Bestell-Nr.	Gewicht	A	B	C	D	E	F	G	H	K	L	M
50/2	49.51 76 00	0,8	107	131	71	92	57	77	-	-	14	-	50
60/2	49.61 76 00	1,0	117	141	76	102	57	77	-	-	18	-	60
80/2	49.81 76 00	1,7	141	175	89	128	84	104	60	130	17	35	80

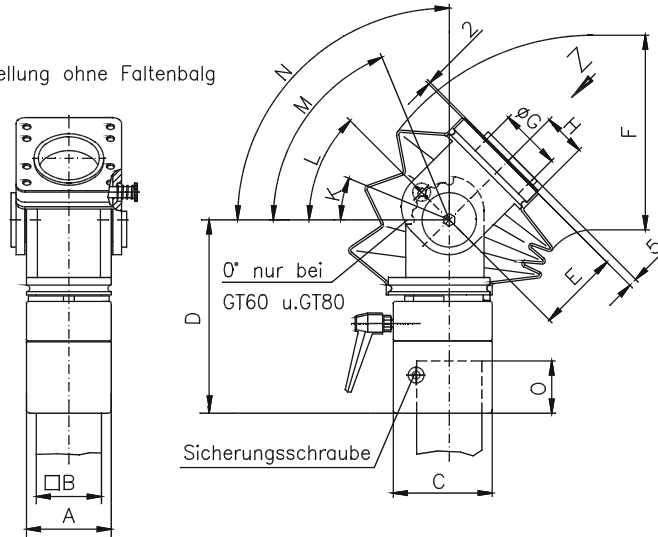
Systemkomponenten



Pultkupplung

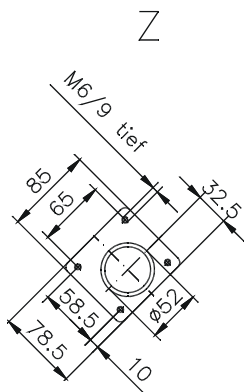
Aluminiumguss mit Stahlinnenrohr. Befestigung am Verbindungsrohr mit Schneidringschrauben, am Gehäuse mit Flansch. Staub- und Wasserschutz durch PVC-Faltenbalg. Zusätzliche Sicherungsschraube für hohe Belastungen. Dauerhafte Gleitlagerung durch PA-Lager, Reibkraft der Drehbewegung einstellbar. Schwenkbereich 300° stufenlos über Klemmhebel arretierbar.

Darstellung ohne Faltenbalg

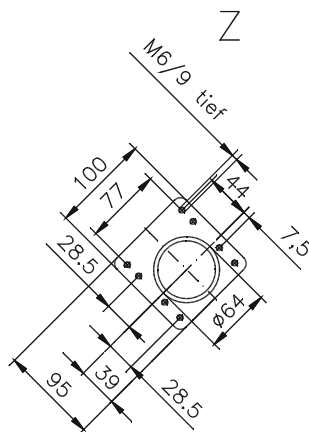


Typ	Bestell-Nr.	Gewicht	A	B	C	D	E	F	G	H	K	L	M	N	O
50/2	49.51 62 00	1,8	66	50	82	142	44	115 x 103	44,5	32,5	15°	32,5°	50°	-	32
60/2	49.61 62 00	2,2	78	60	91	178	75	180 x 160	56	39	22,5°	45°	67,5°	90°	45
80/2	49.81 62 00	2,8	104	80	115	212	84	210 x 180	80	55	22,5°	45°	67,5°	90°	49

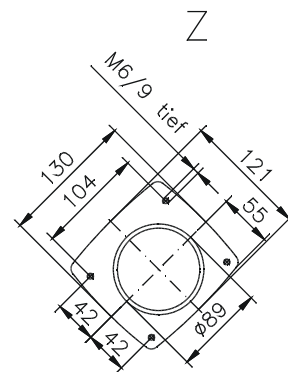
Flanschmaße Pultkupplung GT 50/2



Flanschmaße Pultkupplung GT 60/2



Flanschmaße Pultkupplung GT 80/2



GT50/2; GT 60/2; GT 80/2



Standsäule

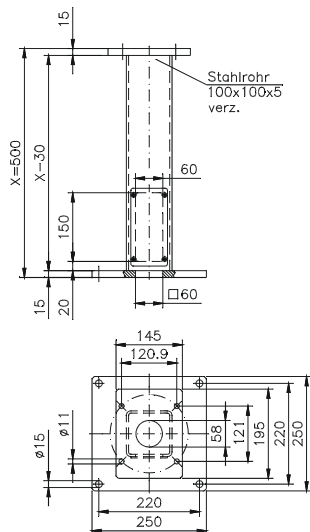
Stahl, lackiert, Länge individuell mit Adapterplatte zum weiteren Abgang mit GT-Aufsatzgelenk, unten seitlicher Flanschabgang; max. Länge 2 m.

Bestell-Nr.

49.51 00 04 8 GT 50/2 (bitte Gesamtlänge angeben)

49.61 00 04 8 GT 60/2 (bitte Gesamtlänge angeben)

auf Anfrage GT 80/2



Adapter GTK auf GT 80/2; GT 60/2

Bestell Nr. **49.81 10 00**

