



- Aluminium-Einschubgehäusefamilie in EMV-gerechter Ausführung für MSR-Technik
- Integrierte Führungsleisten zur Aufnahme von Leiterkarten
- Außenliegende Montageneuten mit Federmuttern

Lieferumfang

Gehäuse mit zwei Aluminiumdeckeln, verschraubt.

Technische Daten

Material:

DIN EN 573 EN AW-AMgSi

Schutzart:

IP 40 nach EN 60529

Lackierung:

Pulverbeschichtung

Farbton:

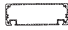
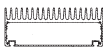
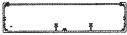

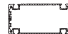
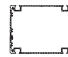

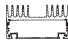
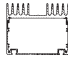
RAL 9005, tiefschwarz

Temperaturbeständigkeit:

-40°C bis +100°C

Multitronic

Programmübersicht

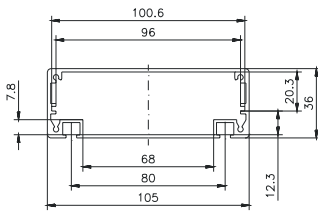
| Typ | Bestell-Nr. | Gehäuseaußenmaße B x L x H (mm) | Gewicht (g) | Ausführung | Profile | max. Leiter- kartenmaße (mm) |
|---|----------------------|------------------------------------|----------------|---|---------|---|
| Multitronic 1  | 77.31 00 00 | 105 x 185 x 36 | 480 | 1 Leiterkartenführung 2 Montagenuten | 1 | 100 x 180 |
| Multitronic 2  | 77.32 00 00 | 165 x 185 x 65 | 1378 | 2 Leiterkartenführungen integrierte Kühlkörperflächen 2 Montagenuten | 1 | 160 x 180 |
| Multitronic 3  | 77.33 00 00 | 208 x 185 x 54 | 820 | 4 Leiterkartenführungen Frontplatte Aluminiumblech Abschlussdeckel mit Befestigungsstegen | 1 | 2 x 57 x 180 1 x 87 x 180 1 x 204 x 180 |
| Multitronic 4  | 77.34 00 00 | 190 x 185 x 51 | 500 | 6 Leiterkartenführungen gewölbte Form Befestigungsstege am Gehäusekörper | 1 | 160 x 180 |
| Multitronic 11  | 77.11 00 00 | 105 x 185 x 50 | 500 | 2 Leiterkartenführungen 4 Montagenuten | 2 | 100 x 180 |
| Multitronic 12  | 77.12 00 00 | 105 x 185 x 80 | 674 | 3 Leiterkartenführungen 4 Montagenuten | 2 | 100 x 180 |
| Multitronic 13  | 77.13 00 00 | 105 x 185 x 110 | 660 | 4 Leiterkartenführungen 4 Montagenuten | 2 | 100 x 180 |
| Multitronic 21  | 77.21 00 00 | 105 x 185 x 56 | 790 | 1 Leiterkartenführung Oberprofil als Kühlkörper 2 Montagenuten | 2 | 100 x 180 |
| Multitronic 22  | 77.22 00 00 | 105 x 185 x 86 | 904 | 2 Leiterkartenführungen Oberprofil als Kühlkörper 2 Montagenuten | 2 | 100 x 180 |
| Sonderlängen | 77.99 99 99 8 | für alle Profile | | | | |

Zubehör

| | |
|--|---------------------|
| Außenbefestigungslaschen (4 Stück) | 77.00 01 00* |
| Rastfuß Kunststoff für Schienenmontage auf TS 35 | 77.00 35 01 |
| Tischfüße (Set, selbstklebend, schwarz) | 10.07 00 19 |
| Aufstellfüße (2 Stück), grau | 07.70 00 81 |

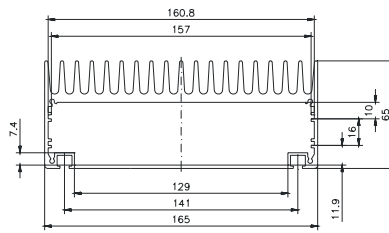
* außer für Multitronic 3 und 4

Ausführungen



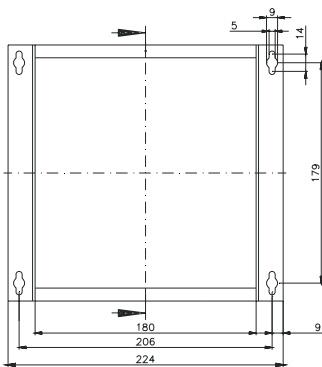
Multitronic 1

Bestell-Nr. 77.31 00 00



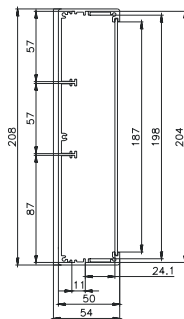
Multitronic 2

Bestell-Nr. 77.32 00 00



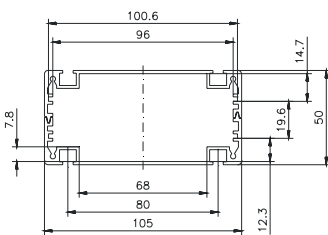
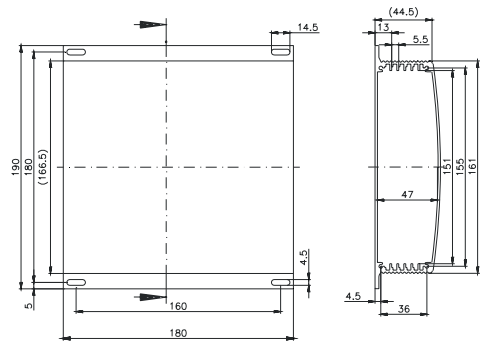
Multitronic 3

Bestell-Nr. 77.33 00 00



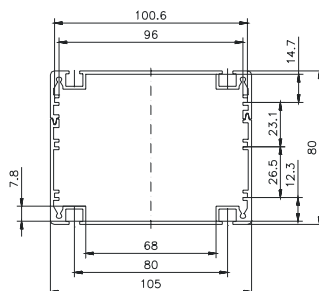
Multitronic 4

Bestell-Nr. 77.34 00 00



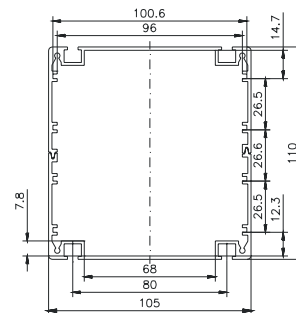
Multitronic 11

Bestell-Nr. 77.11 00 00



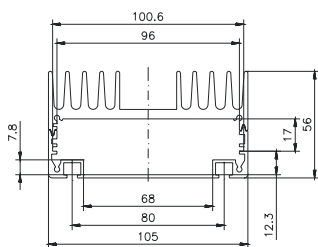
Multitronic 12

Bestell-Nr. 77.12 00 00



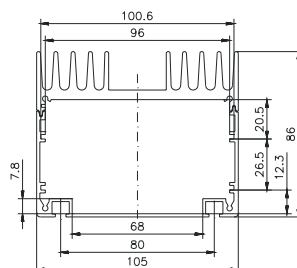
Multitronic 13

Bestell-Nr. 77.13 00 00



Multitronic 21

Bestell-Nr. 77.21 00 00



Multitronic 22

Bestell-Nr. 77.22 00 00

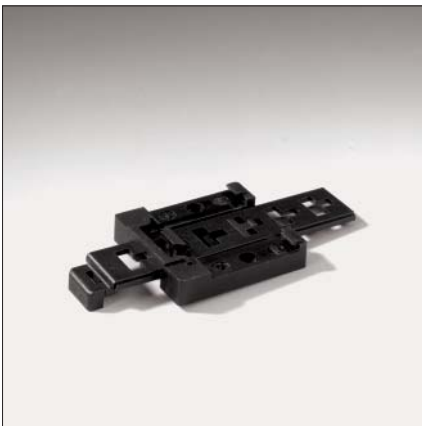
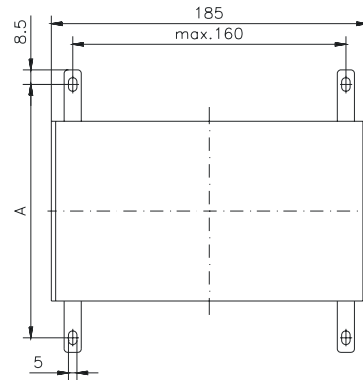
Zubehör



Außenbefestigungslaschen
zur Wandbefestigung für Multitronic 1, 11 - 22 und 2

Bestell-Nr. **77.00 01 00**

| | |
|----------------------|-----|
| | A |
| Multitronic 1; 11-22 | 123 |
| Multitronic 2 | 184 |



Kunststoff-Rastfuß
für Schienenmontage auf TS 35

Bestell-Nr. **77.00 35 01**

